

2966-2978

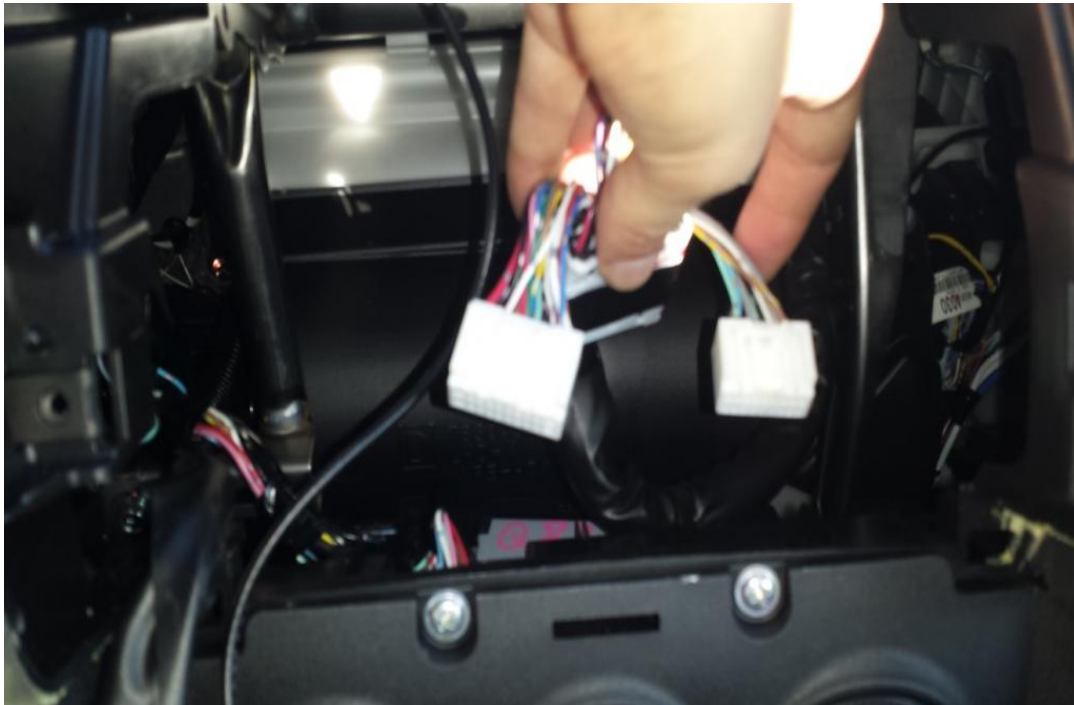


Tout d'abord la façade d'origine il faut la retirer en tirant sur le bas il n'y a pas de vis (Les garagiste de la concession mon induit en erreur il disait qu'il fallait retirer les parties grises en premier surtout pas...)



Il faut déconnecter le connecteur qui sert à faire fonctionner l'autoradio d'origine et

les afficheurs du bas de la console et les warning.



Dévisser les 4 vis qui tiennent l'autoradio d'origine et déconnecter les deux connecteur à l'arrière de l'autoradio et l'antenne.

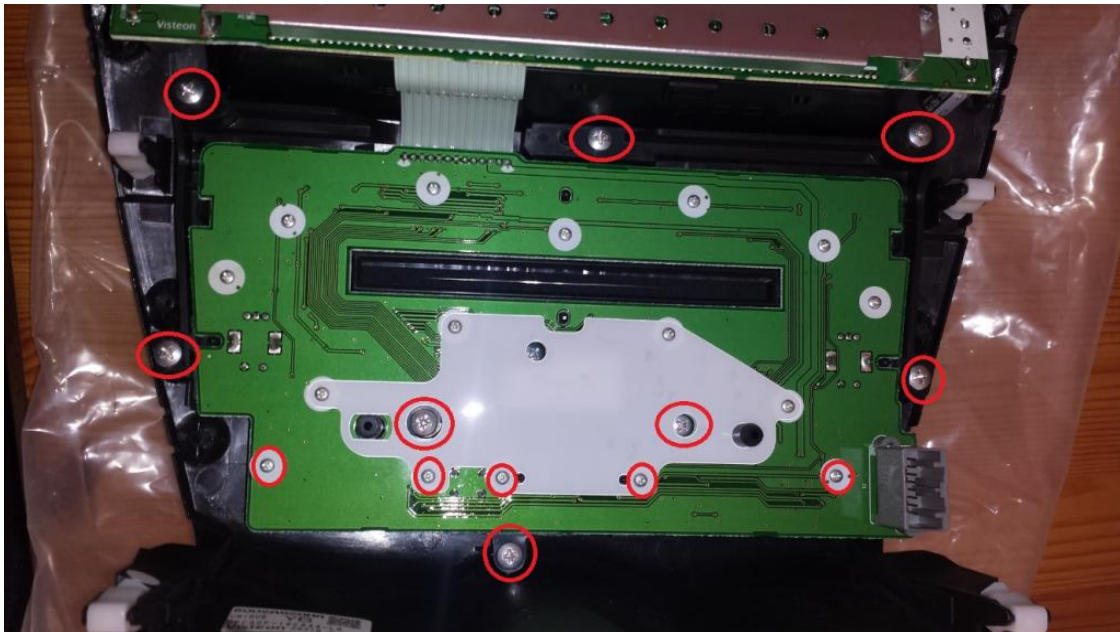


Voici la façade reçu dans le kit

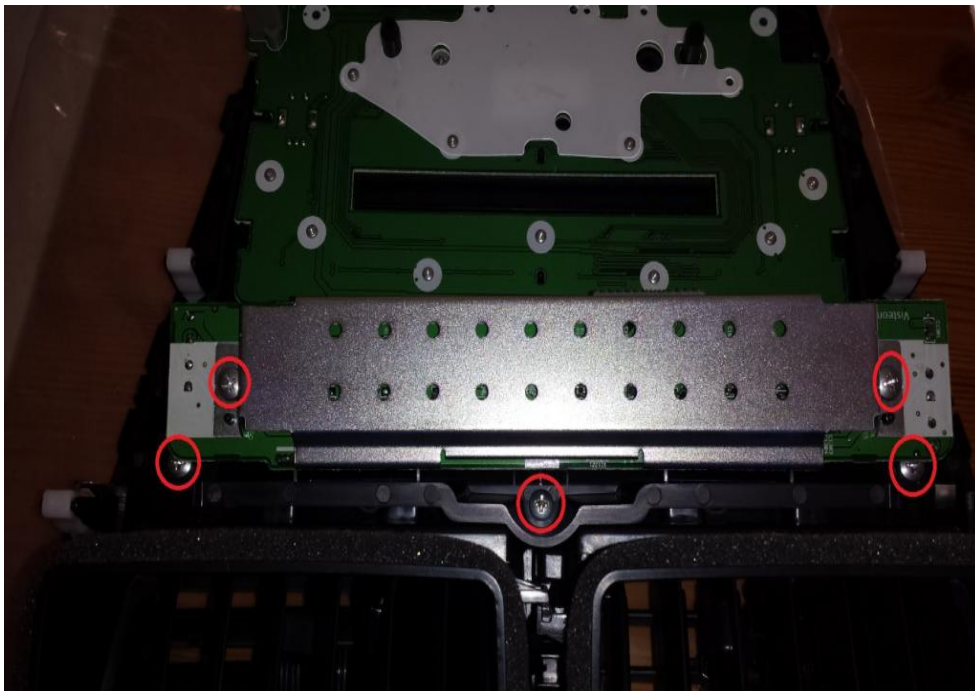


Ensuite pour préparer la façade il faut récupérer les deux parties grise en dévissant les vis.

Les ajustements ne sont pas parfait mais le plastique du kit est assez bien fini.



Pour récupérer le plastique du bouton des warning il faut démonter la fasce avant de l'autoradio en dévissant les 13 vis qui la retienne.



Pour être tranquille pour récupérer les aérateurs j'ai également démonté l'afficheur en dévissant les 5 vis qui le retiennent.



La face avant de l'autoradio une fois démonté.



Il faut ensuite déclipser les aérateurs d'origine et le reclipser sur la nouvelle face avant.



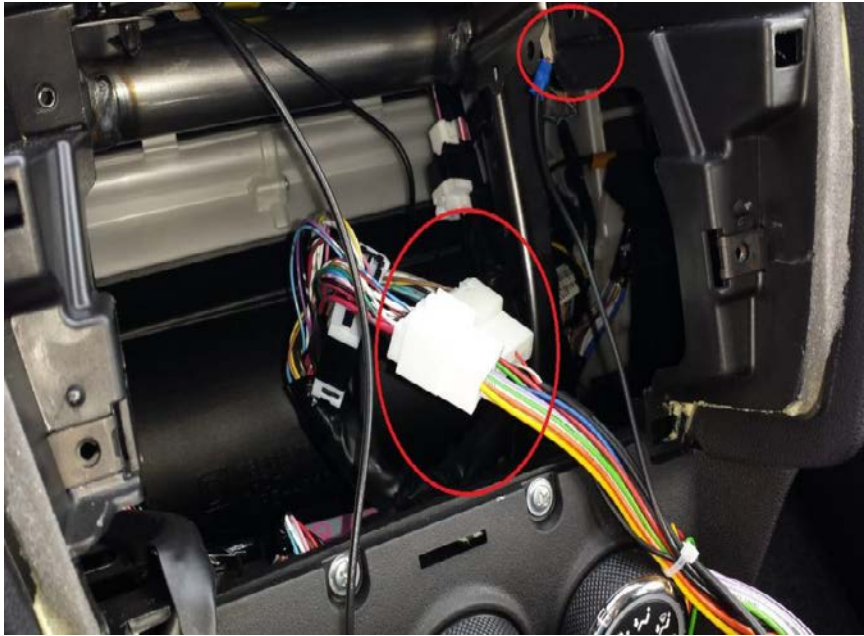
Remonter le bouton des warning sur le circuit fourni dans le kit.



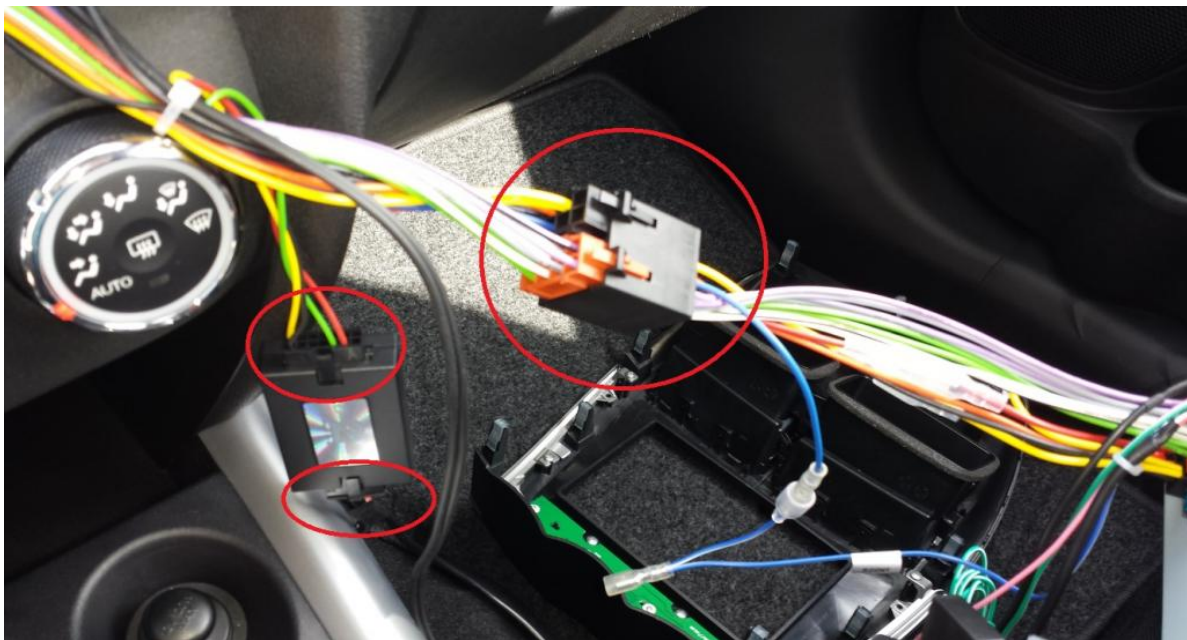
Il faut revisser les 8 vis pour tenir le circuit dur la façade



Ensuite il faut préparer l'autoradio il faut fixer les pattes de fixation fourni dans le kit sur les trous appeler T sur l'autoradio pioneer. Les pattes ce retrouve parallèle à la face avant.



Il faut maintenant le câbler connecter la masse au métal de la voiture.



Le petit boîtier noir sert au fonctionnement des commandes au volant.



SILIM Parc de la Bandonnière - 9, rue Louis Gattefossé - 69800 SAINT-PRIEST

☎ : 04 78 20 93 97 - 📠 : 04 78 21 08 54 - ✉ : marc@silim.com