

2966-2978

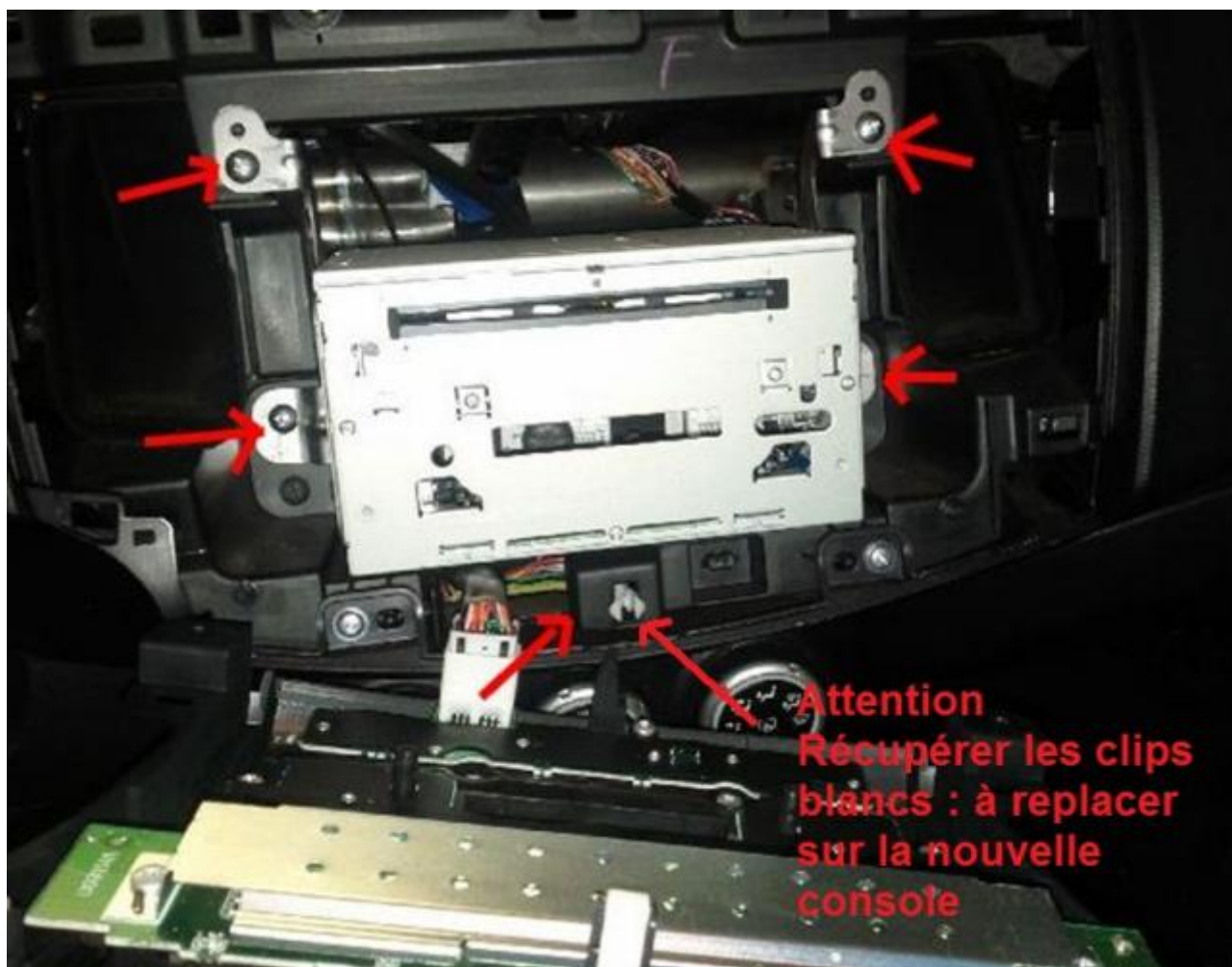
On commence par démonter l'ancien autoradio, pour cela démontage des aérateurs de cette façon



Ensuite le démontage de la console centrale en dévissant A et B (fixation de la console). Je conseille d'utiliser un tournevis aimanté car les vis peuvent vite tomber dans le tableau de bord



On arrive à l'autoradio. On démonte les 4 vis. Ensuite débrancher le connecteur



Sortir l'autoradio en débranchant les connecteurs. Un 3eme connecteur est scotché sur le faisceau, il ne nous servira pas pour le montage du Pioneer. Ce dernier permet d'alimenter l'écran vidéo au plafond destiné aux passagers arrières

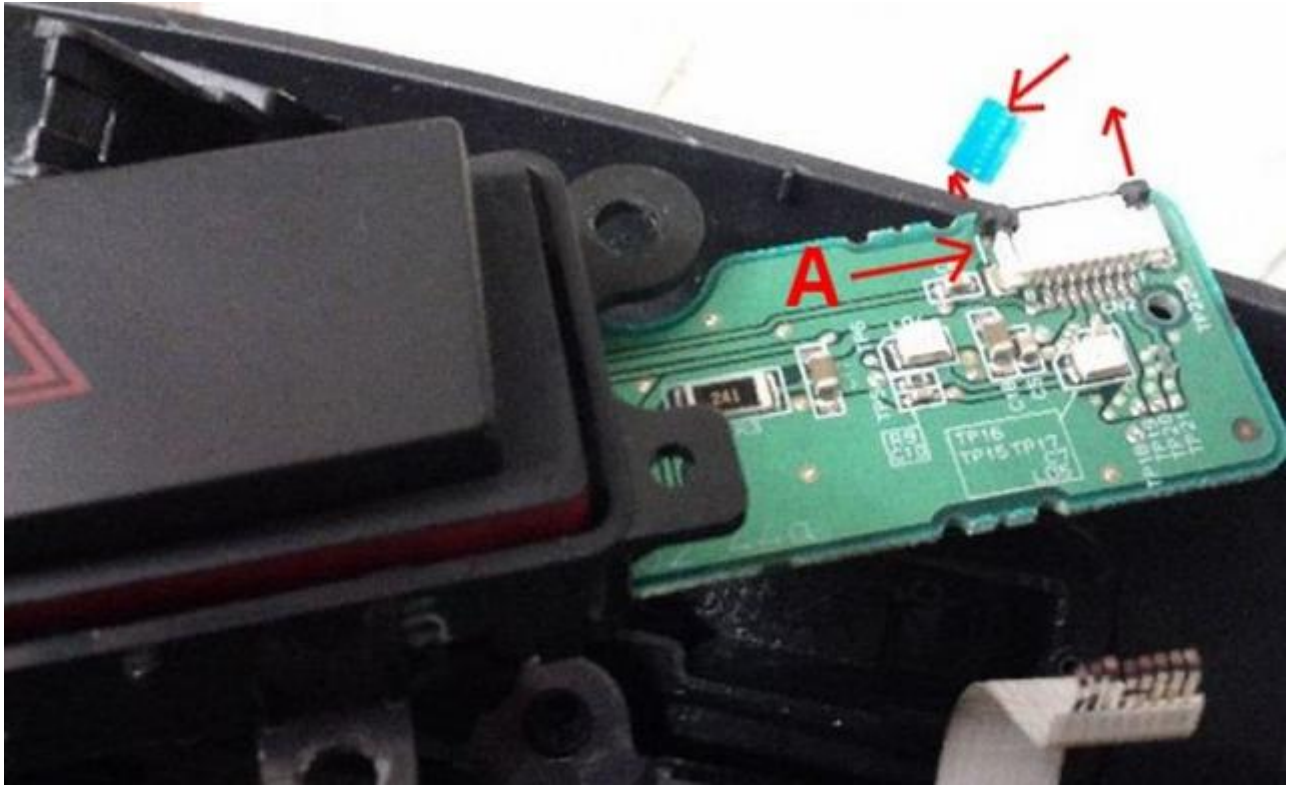


Il faut ensuite récupérer le circuit de contrôle des airbags et du warning (il fait les deux) sur la console initiale

Enlever les 3 grosses vis et les 4 petites. Le connecteur en nappe entre les deux circuits est à débrancher également



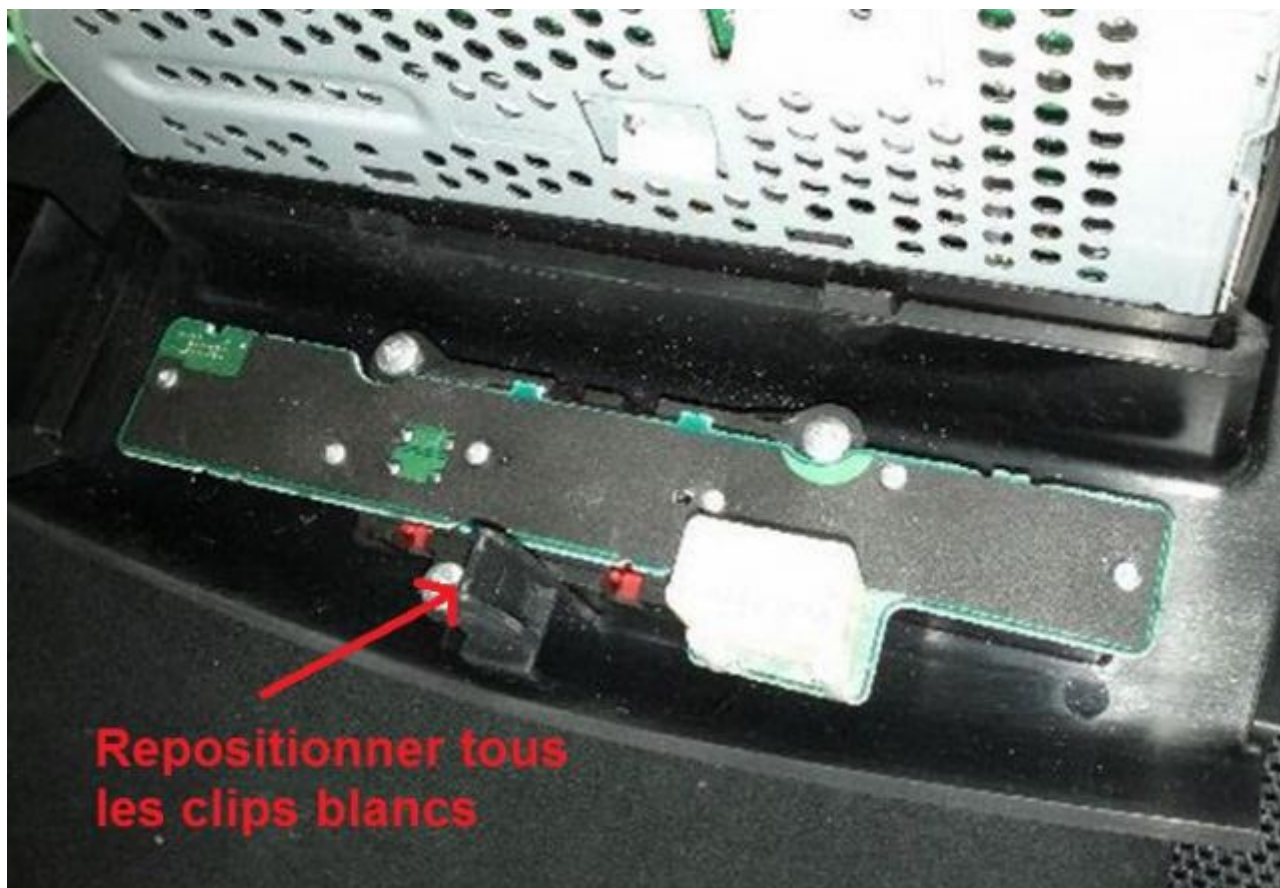
Pour débrancher cette nappe du circuit, tirer avec une petite pince sur la cale bleu ou bien tirer sur les ergots en plastique noir ; le connecteur va libérer la nappe de connexion



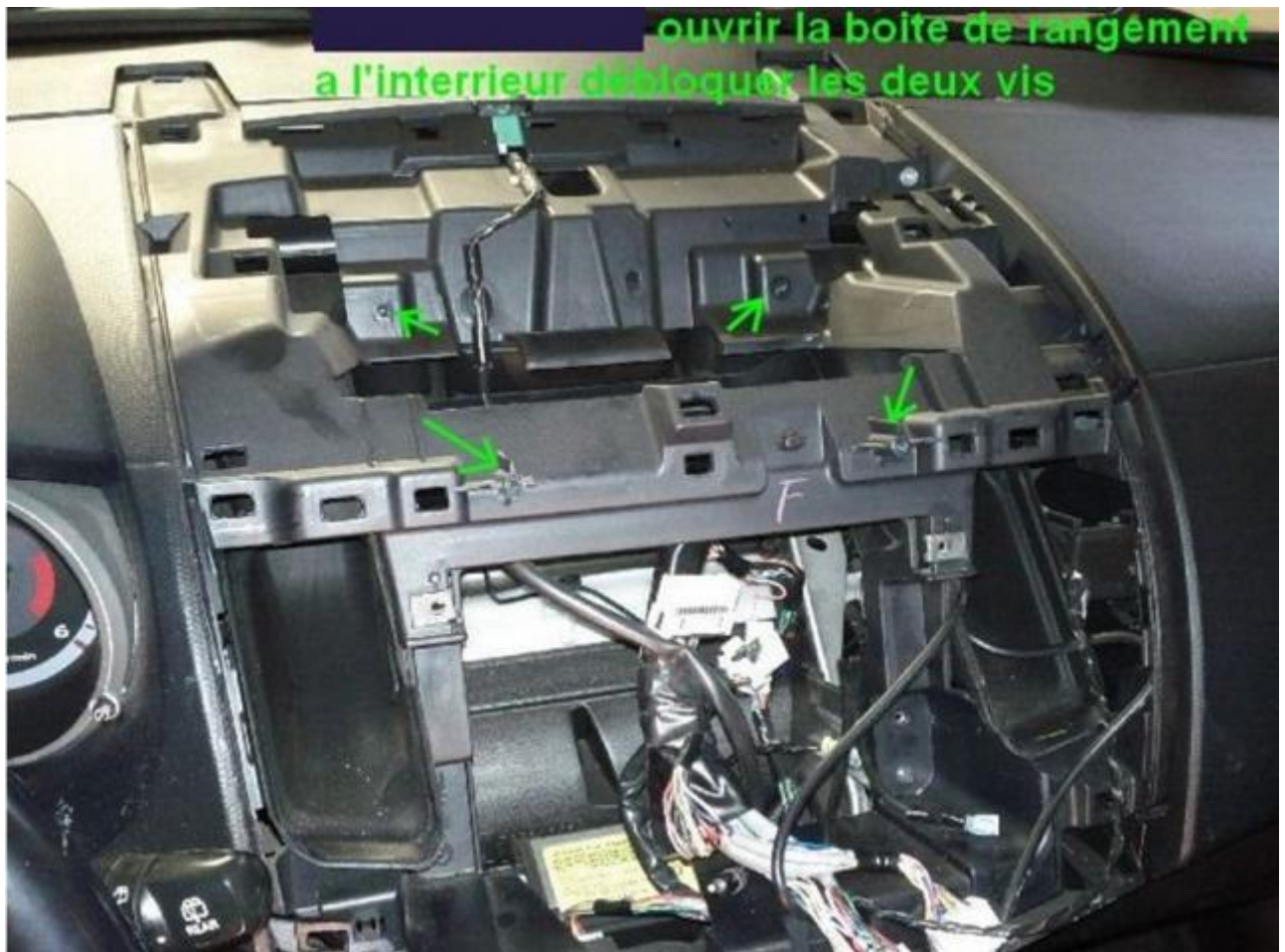
Montage du Pioneer sur la nouvelle console



Refixer la platine airbag et warning sur votre nouvelle console (même principe que le démontage mais à l'envers...)
Récupérer les clips blancs de l'ancienne console et les repositionner sur la nouvelle



Cette fois on n'aura pas besoin du connecteur A.
Afin d'avoir plus de place pour travailler démontez le support de la boîte à gant sur le dessus du tableau de bord
Deux vis devant vous et deux autres dans la boîte de rangement, tirez de bas en haut et vers vous.



Passez les câbles (voir la doc Pioneer) aucune difficulté. Astuce, moi j'ai ramené le câble Iphone/Ipod sous l'autoradio devant le levier de vitesse c'est très pratique, toujours a porté de main. Ces câbles peuvent également déboucher dans la boîte de rangement au dessus du tableau de bord. A vous de voir.

Profitez du désassemblage du tableau de bord pour placer l'antenne GPS au plus près de la vitre. Dans notre cas la base aimantée doit être posée sur une tôle adhésive fournie avec l'antenne.



Récupérez vos plaques signalétiques airbag/ceinture (elles ne sont pas livrées avec la console) et collez les en lieu et place
Pas besoin de rajoutez de la colle ça tiens très bien avec ce qu'il reste.



Une fois monté



SILIM Parc de la Bandonnière - 9, rue Louis Gattefossé - 69800 SAINT-PRIEST
☎ : 04 78 20 23 39 - 📠 : 04 78 21 08 54 - ✉ : marc@silim.com