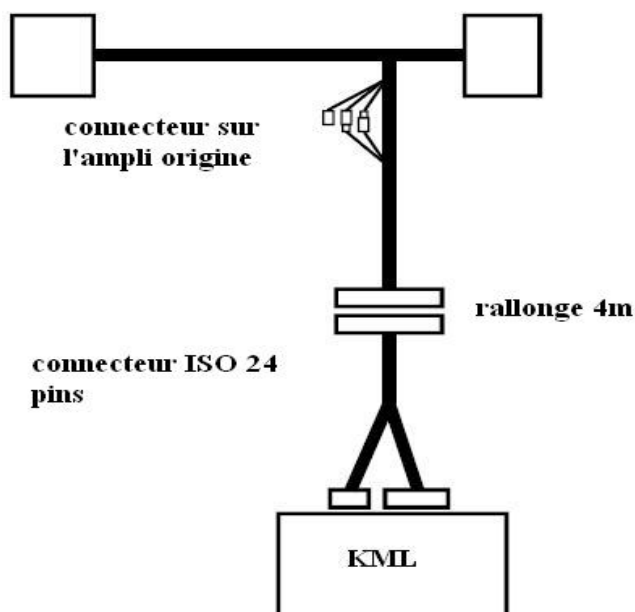


**FAISCEAU MUTING TELEPHONE POUR
AUDI A6 Q7 MMI & MMI BASIC PLUS DSP
AVEC 10 à 11 HP REF : 827546**



Le faisceau est toujours livré avec le boîtier mute à connecter entre l'ampli et son faisceau adaptateur ISO pour le KML et la rallonge de 5m.



1-IDENTIFICATION DU SYSTEME.

-vérifier que vous avez le bon faisceau avant de commencer l'installation. Contrôler que vous n'avez pas de logo BOSE sur les grilles des HP car **si vous avez le logo BOSE ce faisceau ne correspond pas à votre voiture.**

2-TROUVER L'AMPLIFICATEUR.

Audi A6 et A6 Allroad.

Trouver l'amplificateur qui se situe dans l'aile arrière gauche dans le coffre.

Model avec navigation : l'ampli se trouve tout en haut du rack.

Model sans navigation : l'ampli est monté horizontalement sur le châssis du véhicule.

Audi Q7 ;

L'amplificateur se trouve dans l'aile arrière droite sous la vitre.



-C'est sur cet amplificateur que vous devez brancher le faisceau KML.

3-INSTALLATION.

De la rallonge

-Commencer par installer la rallonge de l'amplificateur à la position du KML choisie (sous le tableau de bord ou dans la console centrale) e passant sous la banquette arrière ou le long du pied de caisse selon la position du KML.



Du Kit Main Libre de la serie MKI de Parrot

-Connecter directement le Kit Main Libre à la rallonge.

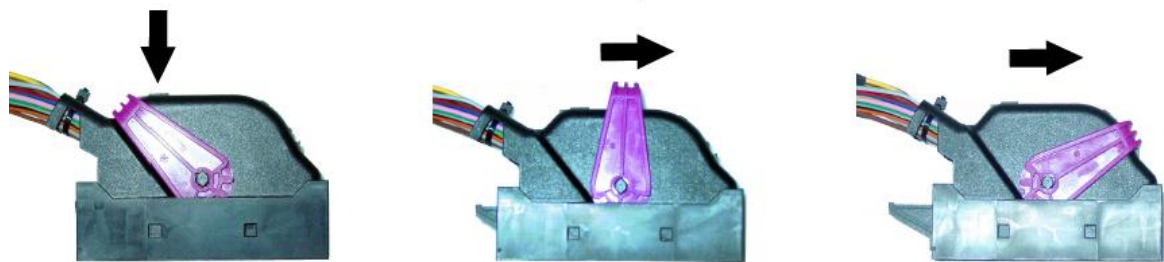
Du Kit Main Libre autre que la serie MKI de Parrot

-Connecter l'adaptateur ISO 24 pins au KML et de l'autre côté à la rallonge.



Du faisceau mute.

-Enlever le gros connecteur de l'amplificateur :



Pousser sur l'ergot. Faites pivoter le levier de verrouillage jusqu'à l'autre extrémité.

Connecter le faisceau mute d'une part entre le faisceau que vous avez déconnecté de l'amplificateur et l'amplificateur et de l'autre part sur la rallonge de 5m.

Connexion de l'après contact.

Le fil de l'après contact le bleu est connecté à un +12V permanent car sur l'ampli il n'y a pas d'après contact, il faut donc couper le fil bleu sur le connecteur ISO ou sur la rallonge et le brancher à un après contact.

5-DONNEES TECHNIQUES

| | | |
|-----------------------|---|---------------------------------|
| Tension d'utilisation | : | 10-16V |
| Consommation | : | <5 uA (passif) 40mA (actif) |
| Tension d'activation | : | < +6V (passif) >+8V (actif) |
| Puissance Max par HP | : | 30W RMS/50W musical sous 4 Ohms |
| Courant du fil mute | : | 10mA |

SILIM Parc de la Bandonnière - 9, rue Louis Gattefossé - 69800 SAINT-PRIEST

☎ : 04 78 20 93 97 - 📠 : 04 78 21 08 54 - ✉ : info@silim.com