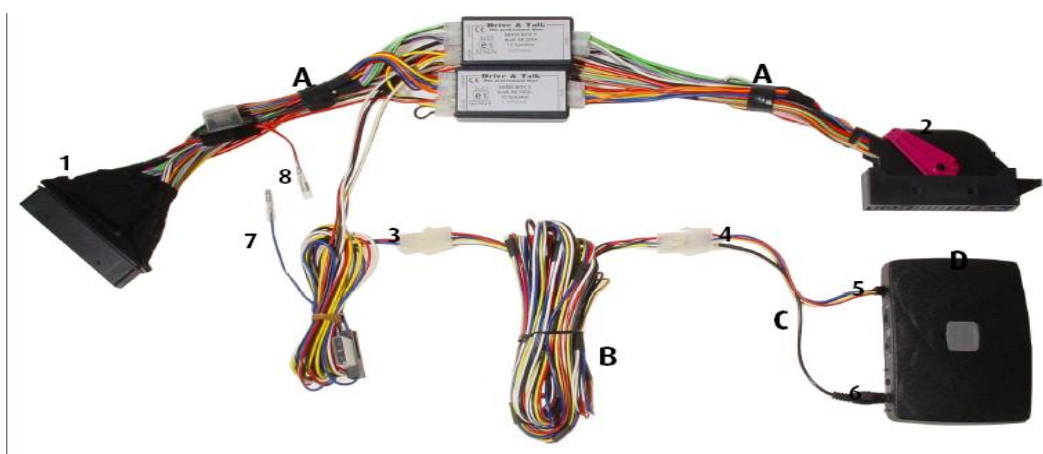


**FAISCEAU MUTING TELEPHONE POUR  
AUDI A4 A5 2008 → système ampli Audi  
AVEC 10 HP REF : 827535**



**1-IDENTIFICATION DU SYSTEME.**

-vérifier que vous avez le bon faisceau avant de commencer l'installation. Contrôler que vous n'avez aucun logo sur les grilles des HP avant car **sinon ce faisceau ne correspond pas à votre modèle de voiture.**

**2-TROUVER L'AMPLIFICATEUR.**

-Le faisceau est toujours livré avec les boîtiers mute connectés et la rallonge.

Trouver l'amplificateur qui se situe dans l'aile arrière gauche dans le coffre.



-C'est sur cet amplificateur que vous devez brancher le faisceau 827535.

### 3-INSTALLATION.

#### De la rallonge

-Commencer par installer la rallonge **B** de l'amplificateur à la position du KML choisie (sous le tableau de bord ou dans la console centrale) e passant sous la banquette arrière ou le long du pied de caisse selon la position du KML.

#### Du Kit Main Libre

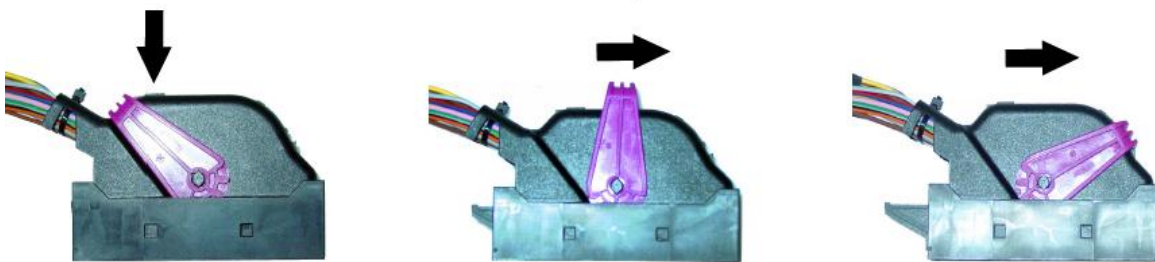
-Connecter l'adaptateur fourni **C** à la centrale du KML **D** (la réf. Comprend par défaut un adaptateur pour un CK3100 pour les autres KML demander l'adaptateur à votre fournisseur). Les faisceaux d'alimentation et de mute de votre KML ne vous seront plus utiles.

#### Du faisceau mute.

-sortir l'amplificateur.



-Un fois que vous avez enlevé l'amplificateur déconnecté le gros connecteur.



Pousser sur l'ergot Faîtes pivoter le levier de verrouillage jusqu'à l'autre extrémité.

Connecter la partie **1** du faisceau mute au faisceau que vous avez déconnecté de l'amplificateur et la partie **2** connectez le à l'amplificateur.

#### Connexion de l'après contact.

Le fil de l'après contact le bleu **7** est connecté à un +12V permanent car sur l'ampli il n'y a pas d'après contact, il faut déconnecter le fil bleu du fil rouge et le brancher à un après contact.

## 5-DONNEES TECHNIQUES

Tension d'utilisation	:	10-16V
Consommation	:	<5 uA (passif) 40mA (actif)
Tension d'activation	:	< +6V (passif) >+8V (actif)
Puissance Max par HP	:	30W RMS/50W musical sous 4 Ohms
Courant du fil mute	:	10mA



**SILIM** Parc de la Bandonnière - 9, rue Louis Gattefossé - 69800 SAINT-PRIEST

☎ : 04 78 20 23 39 - 📠 : 04 78 21 08 54 - ✉ : [marc@silim.com](mailto:marc@silim.com)