

ATNOR

183, rue Anatole France - B.P.417 - 59464 LOMME CEDEX Tél : 03.20.09.54.54 Télécopieur : 03.20.92.21.14
Code APE 3113 - S.A au capital de 150.000 euros - Siret 339 252 843

MARQUE : PEUGEOT / CITROEN / TOYOTA
TYPE : EXPERT III / JUMPY III / PROACE II
DATE: 06/2016
CLASSE : A50X
CATEGORIE: M1

REFERENCE : 2394D
Mr : 2050 kgs
Ms : 85 kgs

NOTICE DE MONTAGE

Désignation :

L'attelage est composé d'une partie principale, de 2 bras et d'un sac comprenant : notice de montage, sachet de visserie détaillé ci-dessous, une quille **A3C**, un cache boule, un support faisceau ainsi que d'un faisceau électrique standard 7 broches.

ATTENTION, SUR CE MODÈLE, LA POSE D'UN BOÎTIER DE MULTIPLEXAGE FF EST OBLIGATOIRE ;

Visserie de montage :

- En A : 4 Vis HM12x40 + 4 Rondelles Ø12
- En B : 6 Vis HM10x40 + 6 écrous nylstops M10 + 12 Rondelles Ø10
- En C : 2 Vis HM16x40 + 2 écrous nylstops M16
- En D : 1 Vis HM10x40 + 2 rondelles Ø10 + 1 écrous nylstops M10

Pas de démontage du pare-chocs :

Montage de l'attelage :

- Mettre les flasques avec les Vis Rep A
- Placer la traverse avec les Vis Rep B
- Mettre la boule avec les Vis Rep C
- La plaque prise avec la Vis Rep D

NOTICE ÉLECTRIQUE

IL EST IMPORTANT DE TOUJOURS TESTER LES FILS AVANT BRANCHEMENT DU FAISCEAU CAR LES COULEURS DONNEES PEUVENT CHANGER EN FONCTION DES LIEUX DE PRODUCTIONS DES VOITURES

Correspondance	Couleur faisceau	Côté gauche voiture	Côté droit voiture
Clignotant gauche	Jaune	Marron	
Clignotant droit	Vert		Violet
Position gauche	Noir	Rouge	
Stop	Rouge	Rose	Rose
Position droit	Marron		Rouge

La capacité de traction de l'attelage est égale au poids maximum autorisé par le constructeur du véhicule. Vérifier le couple de serrage de la boulonnerie après 100 kms de traction.

Les préconisations de montage ATNOR ne peuvent en aucun cas prédominer aux préconisations du constructeur

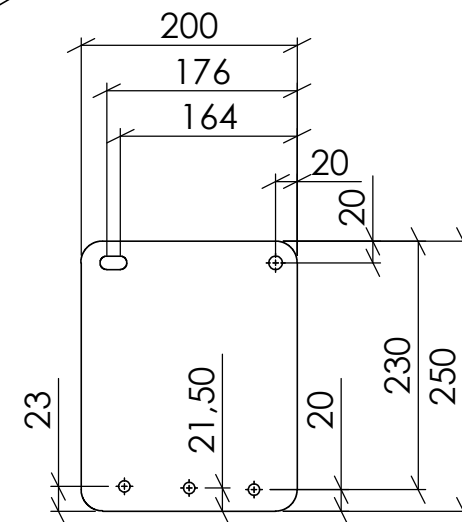
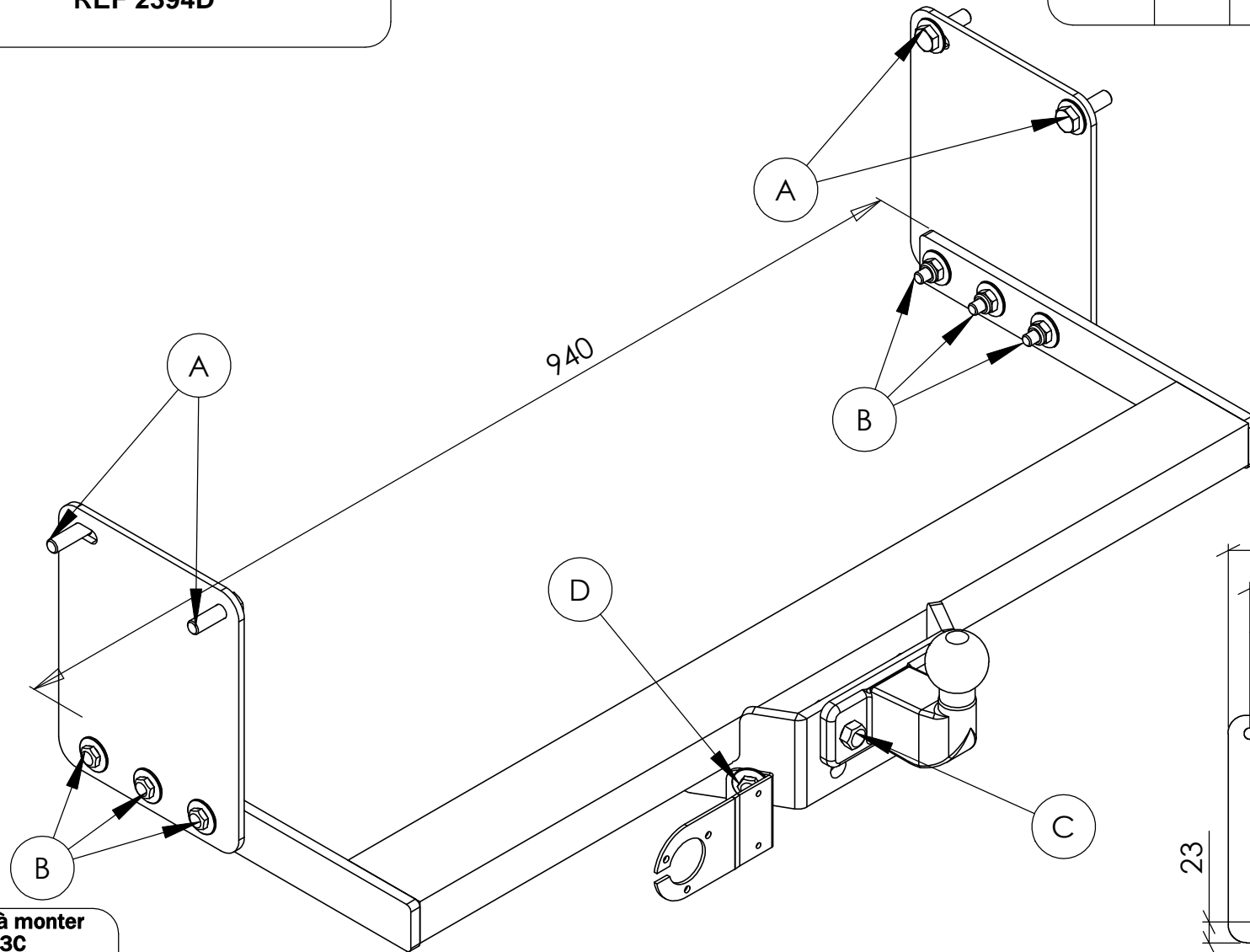
NOTICE PAGE 1/1
Gp le 22/06/16

SCHEMA DE MONTAGE
PEUGEOT / CITROEN / TOYOTA
EXPERT III / JUMPY III / PROACE II
 Depuis 06/2016
 REF 2394D

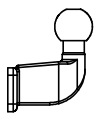
POIDS:
23 Kgs

Couples de serrage préconisés

mm	8	10	12	16
m.DaN	2.3	4.6	7.9	19.9



Rotule à monter
A3C



Remarque: Le trou oblong supérieur du support faisceau sert à la fixation sur l'attelage et celui inférieur à accrocher le câble de sécurité.

date création

22/06/2016

Visa

G.POLLET